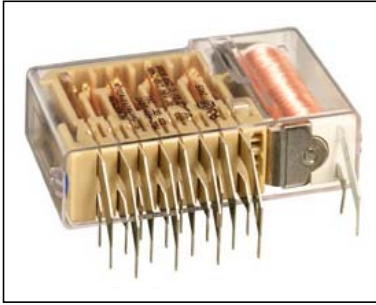


安全继电器 H-466



概述

- 4, 6, 8或10 触点
- 强制断开触点
- EN 50205 应用类型 A
- 环境温度 - 25 ... +80 ° C
- 焊点耐热 260 ° C/5s
- RoHS
- 信号继电器, 符合 UIC 736e
- 包括1对保存用卡子

接线

- 引脚预挂锡Sn100 , 对 PCB 应用
- 驱动
- 直流, 可定制交流
- 电流控制或按需定制的双稳态
- 认证:
- cULus • TÜV
- 标准
- EN50205 • IEC61810-1 • UL508

技术数据 机械部分

外形尺寸 长x宽x高(mm)

- 规格 1: 57,7 x 66,5 x 20,5
- 规格 2: 67,4 x 66,5 x 20,5
- 规格 3: 77,4 x 66,5 x 20,5
- 规格 4: 87,4 x 66,5 x 20,5
- 10/10 g, 16 ms 正弦半波
- 10/10 g, 10 - 55 Hz
- 典型值 17-22 ms
- 典型值 23-29 ms
- 典型值 5 ms
- 典型值 7 ms
- > 10⁷ 循环
- 规格 3: 105 g
- 规格 4: 120 g
- 规格 4: 125 g
- 规格 4: 135 g

- 抗冲击 NO/NC 触点
- 抗震动 NO/NC 触点
- 吸合时间, 常闭触点打开
- 吸合时间, 常开触点闭合
- 释放时间, 常开触点打开
- 释放时间, 常闭触点闭合
- 机械寿命(无负载)
- 重量

技术数据 电气部分

最大切换容量	AC 2000 VA. DC *W
最大切换电压	AC 230/240 V. DC *V
最大切换电流	10 A
恒流 Ith2 同时流经 1 触点	10A, 自2008年起
恒流 Ith2 同时流经 2 触点	10.0A 10.0 A
恒流 Ith2 同时流经 3 触点	8.4A 10.0 A
恒流 Ith2 同时流经 4 触点	7.3A 10.0 A
恒流 Ith2 同时流经 5 触点	6.5A 9.5 A
恒流 Ith2 同时流经 6 触点	5.9A 8.7 A
恒流 Ith2 同时流经 7 触点	5.5A 8.0 A
恒流 Ith2 同时流经 8 触点	5.1A 7.5 A
切换容量	AC-15 230/240V le = 4A DC-13 24 V le = 2A
电气寿命 (额定负载)	>10 ⁵ 循环
短路容量 1000A/ AC230V	10A gL/gG-保险丝
*参见DC切换容量	

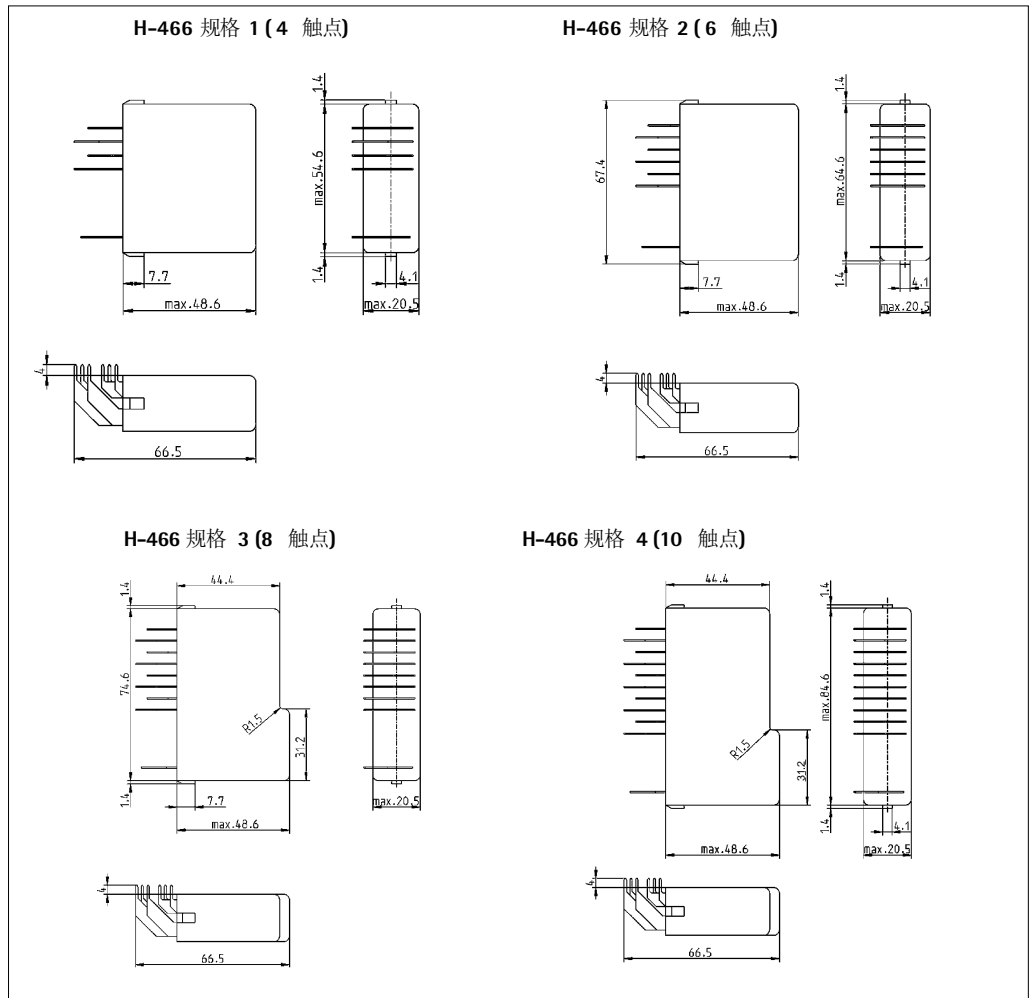
隔离

电压目录 (Ü)III B-I= 基本隔离
 污染级别 (V)2 V-I= 增强 (双倍) 隔离
 隔离材料组别 II

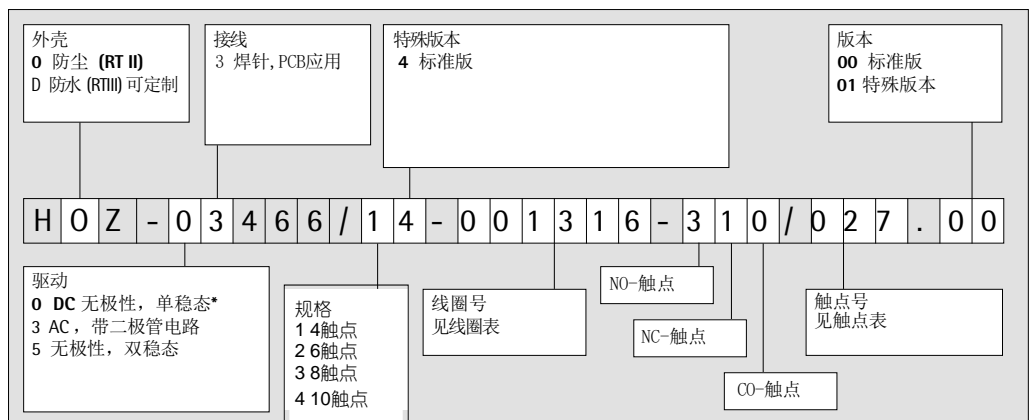
隔离	系统额定电压		空气 - 爬电距离	测试电压 50Hz/60s
	AC120/240V	AC230/400V		
触点之间	V-I	B-I	>3mm	AC2.500V
触电-驱动之间	V-I	B-I	>3mm	AC2.500V

安全继电器 H-466

外形尺寸



型号说明



* 推荐版本

安全继电器 H-466

触点表

触点号 NO/NC/CO-触点	AgCdO +02 μm Au	AgCdO +5 μm Au	AgCdO +10 μm Au	AgSnO ₂ +02 μm Au	AgSnO ₂ +5 μm Au	触点 材料
220	028	033	054	055	056	触点号
260	036	037	057	058	059	
310	027	032	060	061	062	
330	030	035	063	064	065	
350	018	022	066	045	047	
370	068	069	067	070	071	
420	029	034	072	073	074	
440	015	019	049	040	042	
530	017	021	075	044	046	
550	077	078	076	079	080	
620	016	020	048	041	043	
640	023	025	051	081	082	
730	038	039	052	083	084	
820	024	026	053	085	086	

所有数据基于环境温度 $T_u = 20\text{ °C}$

线圈表 触点 310 触点 220

线圈编号	电阻 R/Ω	电阻 误差 ±	U ₁ /V	U ₂ /V	U ₃ /V	U _{rück} /V	标注 U _{nom} /V
1228	33	5%	3,4	11,6	11	0,8	6
1323	110	6%	6,2	21,2	19	1,4	12
1316	480	8%	13,9	43,9	42	3,0	24
1312	1.700	7%	27,3	82,9	83	5,9	48
1311	2.700	7%	34,4	104,4	104	7,4	60
1306	10.000	9%	69,8	199,7	205	14,7	110
1303	40.000	12%	139,8	395,0	394	28,2	220

所有数据基于环境温度 $T_u = 20\text{ °C}$

触点 420

线圈编号	电阻 R/Ω	电阻 误差 ±	U ₁ /V	U ₂ /V	U ₃ /V	U _{rück} /V	标注 U _{nom} /V
1228	33	5%	3,7	11,6	11	0,8	6
1323	110	6%	6,9	21,2	19	1,4	12
1316	480	8%	15,5	43,9	42	3,0	24
1312	1.700	7%	30,3	82,9	83	5,9	48
1311	2.700	7%	38,2	104,4	104	7,4	60
1306	10.000	9%	77,8	199,7	205	14,7	110
1303	40.000	12%	155,7	395,0	394	28,2	220

所有数据基于环境温度 $T_u = 20\text{ °C}$

触点 330

线圈编号	电阻 R/Ω	电阻 误差 ±	U ₁ /V	U ₂ /V	U ₃ /V	U _{rück} /V	标注 U _{nom} /V
1228	33	5%	4,1	11,6	11	0,8	6
1323	110	6%	7,6	21,2	19	1,4	12
1316	480	8%	17,1	43,9	42	3,0	24
1312	1.700	7%	33,5	82,9	83	5,9	48
1268	2.650	7%	39,5	103,5	98	7,0	60
1306	10.000	9%	86,0	199,7	205	14,7	110
1303	40.000	12%	172,2	395,0	394	28,2	220

U₁ : 考虑到线圈自热的最小工作电压
 U₂ : 受热量限制的最大工作电压
 U₃ : 为保证触点间隙>0.5mm(即使在触点故障状态下), 最大允许的线圈电压
 U_{rück} : 释放电压
 其它线圈规格可定制

安全继电器 H-466

所有数据基于环境温度 $T_u = 20\text{ }^\circ\text{C}$

线圈表

触点 530

线圈编号	电阻 R/ Ω	电阻 误差 \pm	U_1/V	U_2/V	U_3/V	$U_{rück}/V$	标注 U_{nom}/V
1131	25	5%	3,4	10,1	9	0,6	6
1223	96	6%	7,3	19,8	19	1,3	12
1219	320	10%	13,6	35,6	32	2,3	24
1213	1.180	8%	26,9	68,8	66	4,7	48
1212	1.870	7%	34,1	87,0	85	6,0	60
1208	5.750	7%	60,6	152,1	148	10,6	110
1105	18.200	10%	110,3	268,6	262	18,7	220

所有数据基于环境温度 $T_u = 20\text{ }^\circ\text{C}$

触点 630

线圈编号	电阻 R/ Ω	电阻 误差 \pm	U_1/V	U_2/V	U_3/V	$U_{rück}/V$	标注 U_{nom}/V
1131	25	5%	3,6	10,1	9	0,9	6
1223	96	6%	7,7	19,8	19	1,9	12
1219	320	10%	14,3	35,6	32	3,2	24
1213	1.180	8%	28,2	68,8	66	6,6	48
1212	1.870	7%	35,8	87,0	85	8,5	60
1208	5.750	7%	63,6	152,1	148	14,8	110
1105	18.200	10%	115,7	268,6	262	26,2	220

所有数据基于环境温度 $T_u = 20\text{ }^\circ\text{C}$

触点
350
440

线圈编号	电阻 R/ Ω	电阻 误差 \pm	U_1/V	U_2/V	U_3/V	$U_{rück}/V$	标注 U_{nom}/V
1131	25	5%	4,1	10,1	9	0,9	6
1223	96	6%	8,8	19,8	19	2,0	12
1219	320	10%	16,3	35,6	32	3,5	24
1213	1.180	8%	32,3	68,8	66	7,0	48
1212	1.870	7%	40,9	87,0	85	9,1	60
1208	5.750	7%	72,8	152,1	148	15,9	110
1105	18.200	10%	132,6	268,6	262	28,1	220

所有数据基于环境温度 $T_u = 20\text{ }^\circ\text{C}$

触点
260
550
640

线圈编号	电阻 R/ Ω	电阻 误差 \pm	U_1/V	U_2/V	U_3/V	$U_{rück}/V$	标注 U_{nom}/V
1131	25	5%	4,1	10,1	9	0,6	6
1223	96	6%	8,8	19,8	19	1,3	12
1718	350	7%	16,7	37,6	35	2,5	24
1269	1.560	8%	36,7	79,0	75	5,3	48
1168	2.280	7%	46,0	96,0	95	6,8	60
1708	6.500	7%	74,4	161,7	153	10,9	110
1105	18.200	10%	132,6	268,6	262	18,7	220

U_1 : 考虑到线圈自热的最小工作电压

U_2 : 受热量限制的最大工作电压

U_3 : 为保证触点间隙 $>0.5\text{mm}$ (即使在触点故障状态下), 最大允许的线圈电压

$U_{rück}$: 释放电压

其它线圈规格可定制

安全继电器 H-466

所有数据基于环境温度 $T_u = 20\text{ }^\circ\text{C}$

线圈表

触点
730
820

线圈编号	电阻 R/ Ω	电阻 误差 \pm	U_1 /V	U_2 /V	U_3 /V	$U_{\text{rück}}$ /V	标注 U_{nom} /V
1131	25	5%	3,6	10,1	9	0,6	6
1323	110	6%	7,9	21,2	19	1,4	12
1718	350	7%	14,6	37,6	35	2,5	24
1269	1.560	8%	32,1	79,0	75	5,3	48
1168	2.280	7%	40,2	96,0	95	6,8	60
1708	6.500	7%	65,1	161,7	153	10,9	110
1504	32.000	11%	150,3	354,7	336	24	220

U_1 : 考虑到线圈自热的最小工作电压

U_2 : 受热量限制的最大工作电压

U_3 : 为保证触点间隙 $>0.5\text{mm}$ (即使在触点故障状态下), 最大允许的线圈电压

$U_{\text{rück}}$: 释放电压

其它线圈规格可定制

常用型号

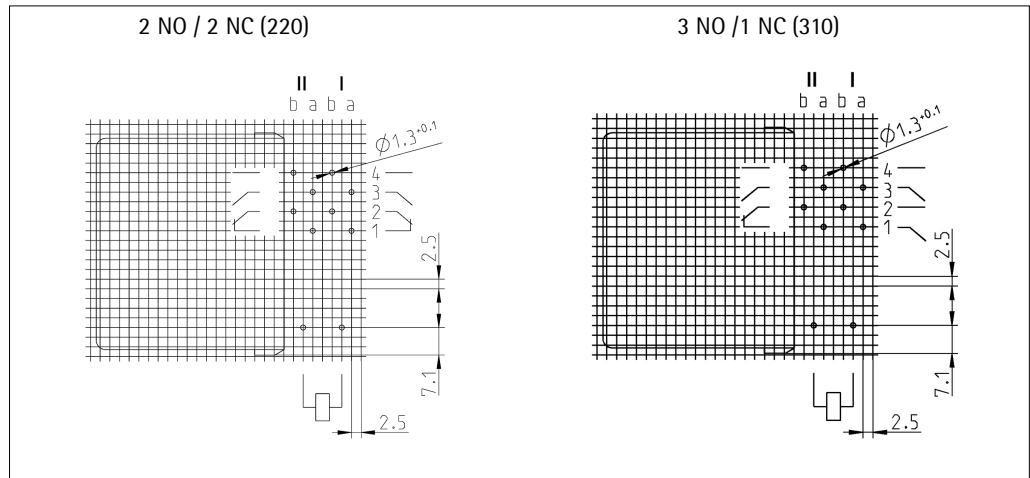
料号	型号	标注 U_{nom}	U_1 /V	U_2 /V	U_3 /V	$U_{\text{rück}}$ /V
466-1082	HOZ-03466/34-001219-620/020.03	DC 24 V	14,3	35,6	32	3,2
466-1090	HOZ-03466/34-001219-350/018.00	DC 24 V	16,3	35,6	32	3,5
466-1097	HOZ-03466/34-001219-350/022.00	DC 24 V	16,3	35,6	32	3,5
466-1100	HOZ-03466/14-001316-310/027.00	DC 24 V	13,9	43,9	42	3,0
466-1114	HOZ-03466/14-001316-220/028.00	DC 24 V	13,9	43,9	42	3,0
466-1121	HOZ-03466/14-001316-220/033.00	DC 24 V	13,9	43,9	42	3,0
466-1122	HOZ-03466/14-001312-220/033.00	DC 48 V	27,3	82,9	83	5,9
466-1128	HOZ-03466/24-001316-420/029.00	DC 24 V	15,5	43,9	42	3,0
466-1135	HOZ-03466/24-001316-420/034.00	DC 24 V	15,5	43,9	42	3,0
466-1149	HOZ-03466/24-001316-330/035.00	DC 24 V	17,1	43,9	42	3,0
466-1159	HOZ-03466/34-001131-440/019.00	DC 6 V	4,1	10,1	9	0,9
466-1160	HOZ-03466/34-001223-440/019.00	DC 12 V	8,8	19,8	19	2,0
466-1161	HOZ-03466/34-001219-440/019.00	DC 24 V	16,3	35,6	32	3,5
466-1162	HOZ-03466/34-001213-440/019.00	DC 48 V	32,3	68,8	66	7,0
466-1175	HOZ-03466/34-001219-620/020.00	DC 24 V	14,3	35,6	32	3,2
466-1176	HOZ-03466/34-001213-620/020.00	DC 48 V	28,2	68,8	66	6,6
466-1183	HOZ-03466/34-001219-530/017.00	DC 24 V	13,6	35,6	32	2,3
466-1212	HOZ-03466/44-001718-640/023.00	DC 24 V	36,7	79,0	75	5,3
466-1353	HOZ-03466/44-001223-550/076.00	DC 12 V	8,8	19,8	19	1,3

安全继电器 H-466

接线图

从焊接侧看

规格 1



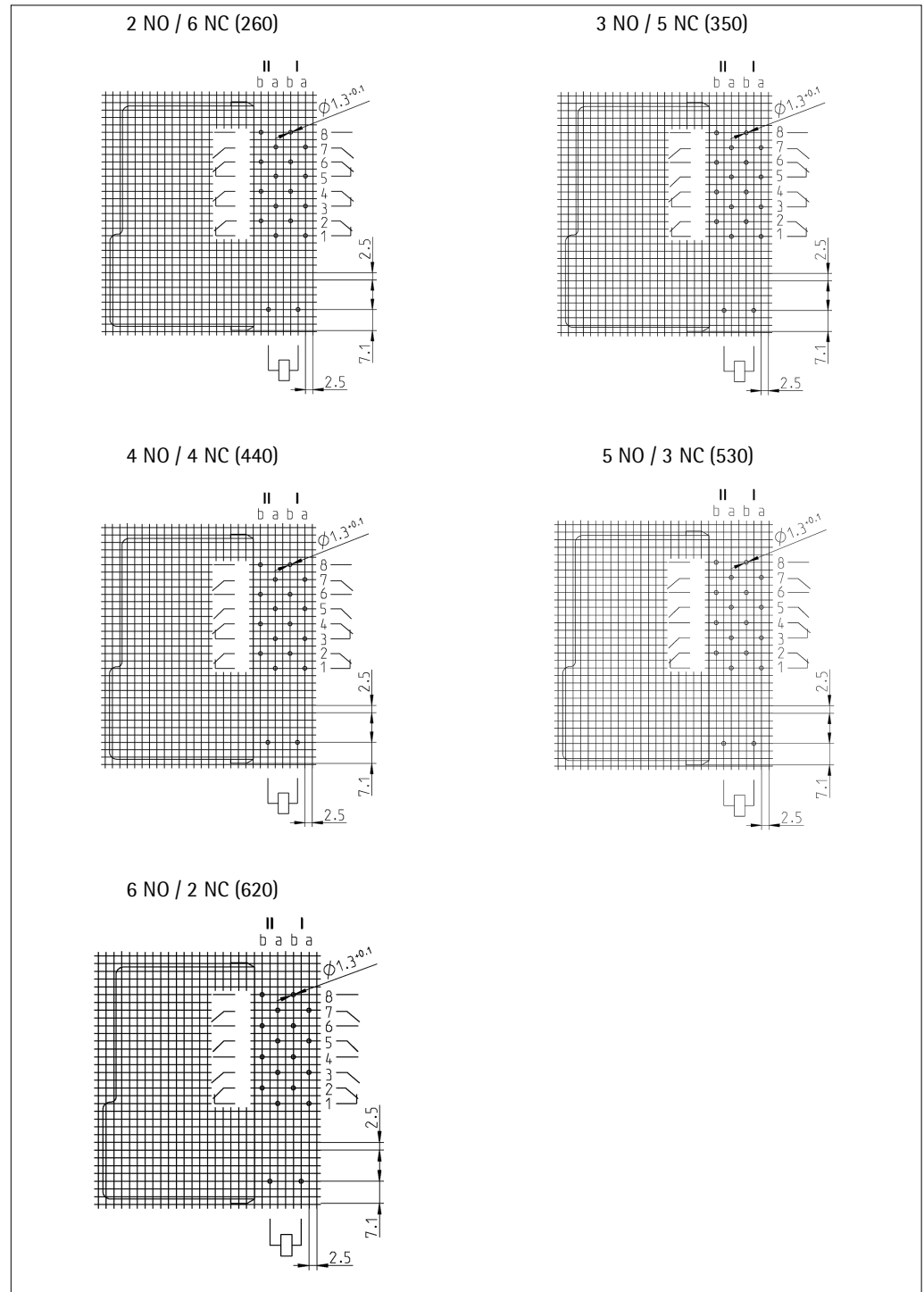
接线图

规格 2

安全继电器 H-466

接线图

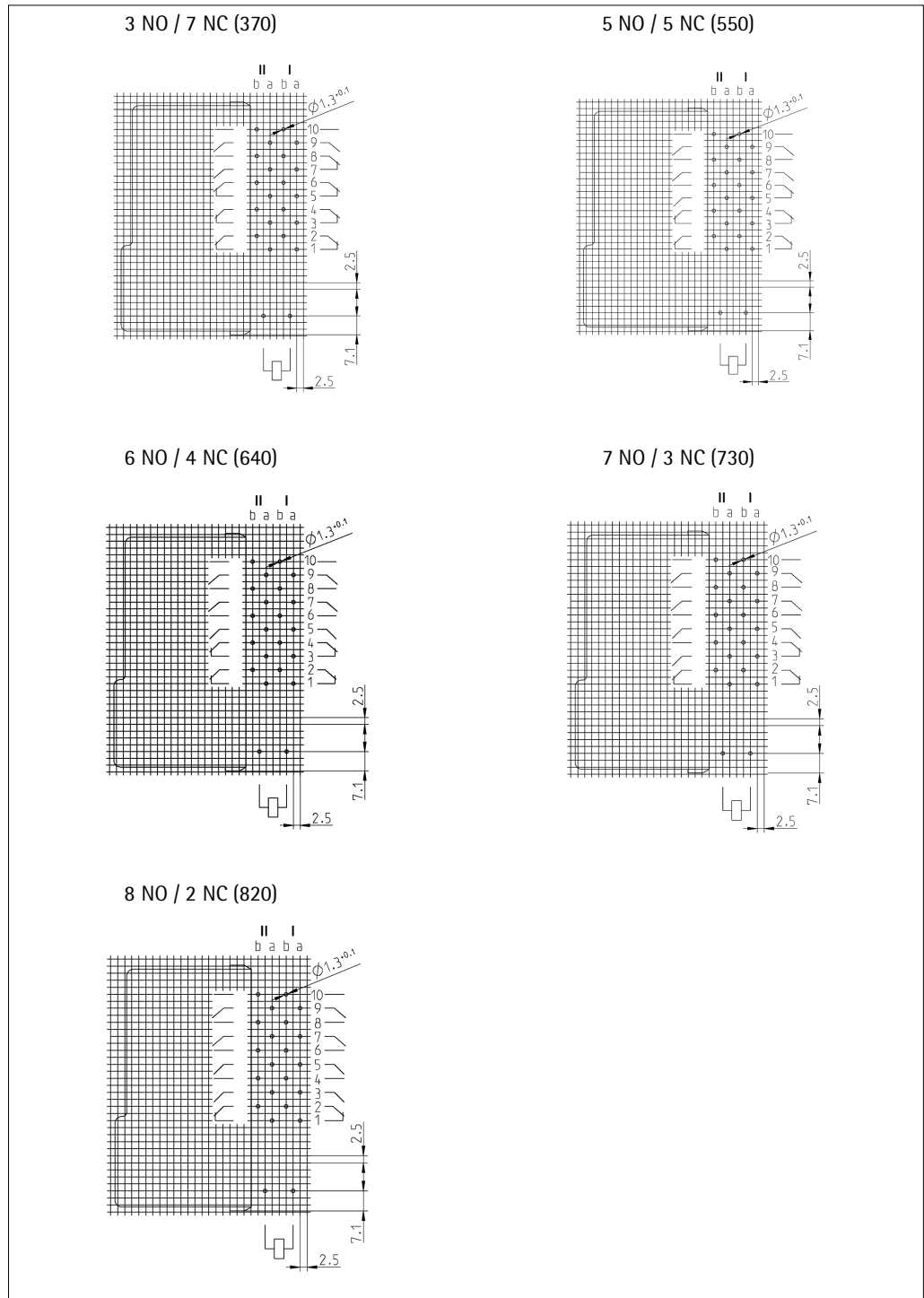
规格 3



安全继电器 H-466

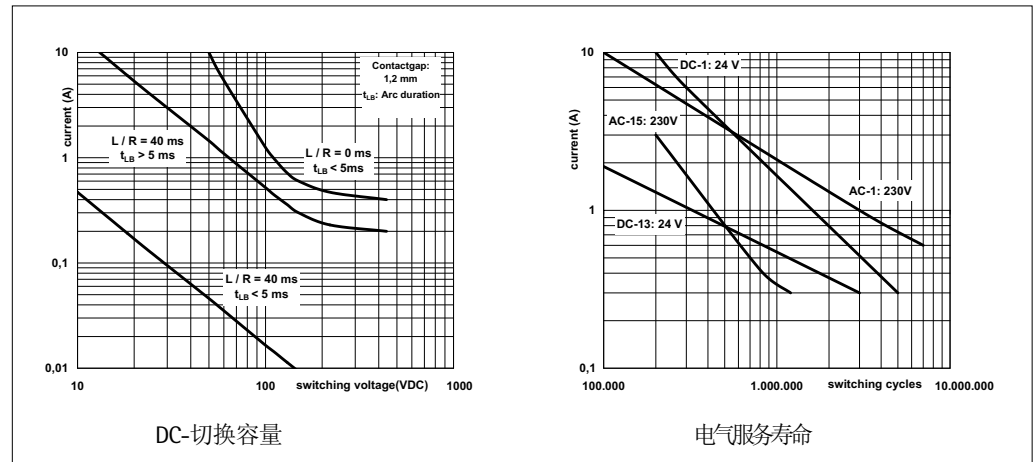
接线图

规格 4



安全继电器 H-466

曲线图



附件

